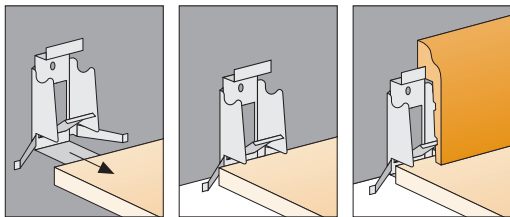


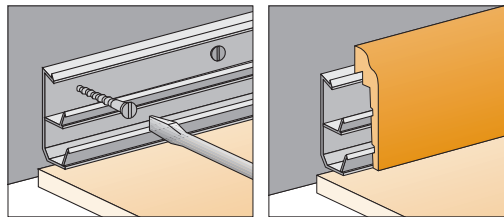
Sockelleiste STL-NT 2065

...für Laminat oder Parkett



Montage mit Klammer SLK: Klammern auf Randpaneele aufstecken und Leisten aufclipsen (ohne dübeln, nageln oder kleben).

...für alle Bodenbeläge



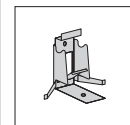
Montage mit Montageleiste ML: Montageleiste an der Wand befestigen (dübeln, nageln oder kleben), Deckprofil aufclipsen.

	Deckleiste	Inneneck	Außeneck	Endstück li.	Endstück re.
	St. (2,50 m)	Massivholz	Massivholz	Massivholz	Massivholz
Dekorfolie	Artikel €	Artikel €	Artikel €	Artikel €	Artikel €
Buche	550 10,99	792 5,99	798 5,99	806 3,49	817 3,49
Buche hell	547 10,99	793 5,99	799 5,99	807 3,49	818 3,49
Ahorn	546 10,99	791 5,99	797 5,99	805 3,49	816 3,49
Eiche	548 10,99	794 5,99	800 5,99	809 3,49	819 3,49
Kirschbaum	549 10,99	795 5,99	803 5,99	810 3,49	821 3,49
Metaline	545 10,99	796 5,99	804 5,99	814 3,49	822 3,49
weiß	551 10,99	801 5,99	802 5,99	808 3,49	811 3,49

Sockelleiste SKA-NT 2060

	Deckleiste	Inneneck	Ausseneck	Endstück li.	Endstück re.
	St. (2,50 m)	Massivholz	Massivholz	Massivholz	Massivholz
Dekorfolie	Artikel €	Artikel €	Artikel €	Artikel €	Artikel €
weiß	524 10,99	525 5,99	526 5,99	530 3,99	531 3,99

Klammer



10 Stück € 5,99

Bodenstärke Artikel

7 mm 2539

8 mm 2531

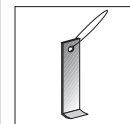
10 mm 2535

12 mm 2518

14 mm 2537

15 mm 2533

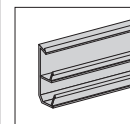
Bodenanheber



Metall € 2,95

Artikel 2528

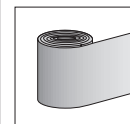
Montageprofil



St. (2,50 m) € 5,99

Artikel 2550

doppels. Klebeband



20 m € 14,95

Artikel 2529