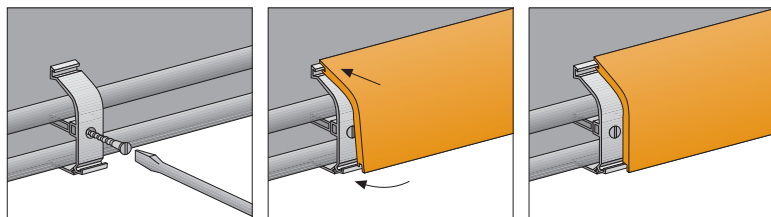
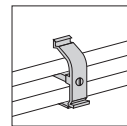


Sockelleiste RVC 4080

...für Rohrinstallationen



Befestigungsclip Kunststoff



1 Stück € 0,90

Artikel 494

Rohre mit Clip an der Wand festdübeln, Eck- und Endstücke plazieren. Deckleiste einpassen und einrasten (zuerst in die obere Nut einschieben, dann unten festdrücken).

 Laminat / Furnier	Deckleiste	Inneneck	Außeneck	Endstück li.	Endstück re.
	 St. (2,50 m) Artikel €	 Massivholz Artikel €	 Massivholz Artikel €	 Massivholz Artikel €	 Massivholz Artikel €
Eiche	1400 24,99	340 6,95	350 6,95	360 5,49	390 5,49
Buche	1401 24,99	345 6,95	355 6,95	365 5,49	395 5,49
Ahorn	1403 24,99	346 6,95	356 6,95	366 5,49	396 5,49
Kirschbaum	1407 24,99	532 6,95	533 6,95	534 5,49	535 5,49
Nussbaum	1417 29,95	1418 6,95	1419 6,95	1420 5,49	1421 5,49
weiß Struktur	1402 24,99	344 6,95	354 6,95	364 5,49	394 5,49
weiss	1405 24,99	342 6,95	352 6,95	362 5,49	392 5,49
	Verbinder	Rohrabzweig			
	 Sperrholz Artikel €	 Massivholz Artikel €			
Eiche	370 6,65	388 27,75			
Buche	375 6,65	387 27,75			
Ahorn	376 6,65	389 27,75			
Kirschbaum	536 6,65	454 27,75			
Nussbaum	1422 6,65	455 27,75			
weiß Struktur	374 6,65	379 27,75			
weiss	372 6,65	493 27,75			