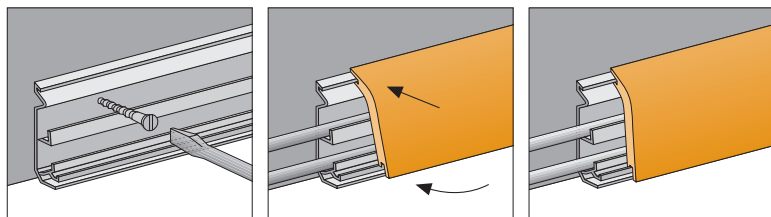
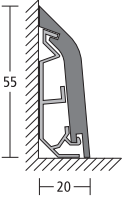
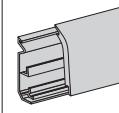
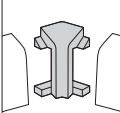
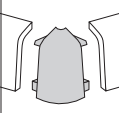
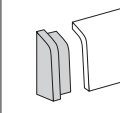
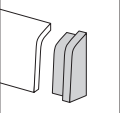
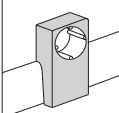
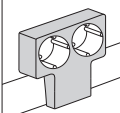


## Sockelleiste FSC 2055

### ...für Elektroinstallationen



Trägerprofil befestigen (dübeln, nageln oder kleben; Platz für Innen-, Außenecken und Endstücke berücksichtigen). Leitungen und Kabel verlegen, Eck- und Endstücke platzieren, Deckleiste einpassen und einrasten (zuerst in obere Nut einschieben, dann unten festdrücken).

| <br>Laminat/Furnier | Montageprofil + Deckleiste<br><br>St. (2,50 m) | Inneneck<br><br>Massivholz            | Außeneck<br><br>Massivholz | Endstück li.<br><br>Massivholz | Endstück re.<br><br>Massivholz |
|--|---|--|---|--|---|
|  | Artikel €   | Artikel €  | Artikel €   | Artikel €  | Artikel €   |
| Eiche  | 1501 14,99  | 1521 3,29  | 1541 3,29   | 1561 2,29  | 1581 2,29   |
| Buche  | 1502 14,99  | 1522 3,29  | 1542 3,29   | 1562 2,29  | 1582 2,29   |
| Ahorn  | 1503 14,99  | 1523 3,29  | 1543 3,29   | 1563 2,29  | 1583 2,29   |
| Kirschbaum   | 1509 14,99  | 1529 3,29  | 1549 3,29   | 1569 2,29  | 1589 2,29   |
| Nussbaum   | 1550 14,99  | 1551 3,29  | 1552 3,29   | 1553 2,29  | 1554 2,29   |
| weiß Struktur  | 1504 14,99  | 1524 3,29  | 1544 3,29   | 1564 2,29  | 1584 2,29   |
| weiss  | 1506 14,99  | 1526 3,29  | 1546 3,29   | 1566 2,29  | 1586 2,29   |
|  | Steckerbox 1-fach<br><br>Massivholz          | Steckerbox 2-fach<br><br>Massivholz |   |  |   |
|  | Artikel €   | Artikel €  |   |  |   |
| Eiche  | 2071 22,30  | 3071 40,30   |   |  |   |
| Buche  | 2075 22,30  | 3075 40,30   |   |  |   |
| Ahorn  | 2079 22,30  | 3079 40,30   |   |  |   |
| Kirschbaum   | 2074 22,30  | 3084 40,30   |   |  |   |
| Nussbaum   | 2085 22,30  | 3091 40,30   |   |  |   |
| weiß Struktur  | 2083 22,30  | 3083 40,30   |   |  |   |
| weiss  | 2082 22,30  | 3090 40,30   |   |  |   |