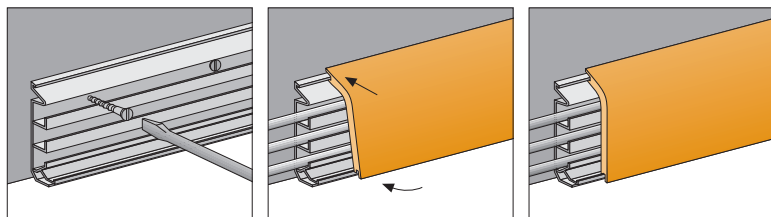
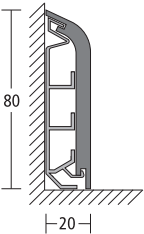
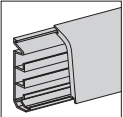
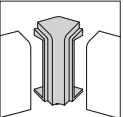
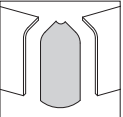
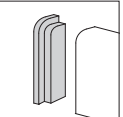
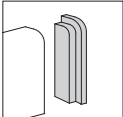
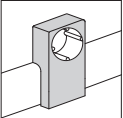
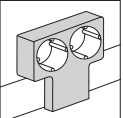


Sockelleiste ESH 2080

...für Elektroinstallationen



Trägerprofil befestigen (dübeln, nageln oder kleben; Platz für Innen-, Außenecken und Endstücke berücksichtigen). Leitungen und Kabel verlegen, Eck- und Endstücke platzieren, Deckleiste einpassen und einrasten (zuerst in obere Nut einschieben, dann unten festdrücken).

 Laminat/Furnier	Montageprofil + Deckleiste  St. (2,50 m)	Inneneck  Massivholz	Außeneck  Massivholz	Endstück li.  Massivholz	Endstück re.  Massivholz
	Artikel €	Artikel €	Artikel €	Artikel €	Artikel €
Eiche	1151 19,99	1154 5,99	1157 5,49	1160 3,69	1163 3,69
Buche	1150 19,99	1153 5,99	1156 5,49	1159 3,69	1162 3,69
Ahorn	1152 19,99	1155 5,99	1158 5,49	1161 3,69	1164 3,69
Kirschbaum	1138 19,99	1139 5,99	1140 5,49	1141 3,69	1142 3,69
Nussbaum	1137 19,99	1131 5,99	1132 5,49	1133 3,69	1134 3,69
weiß Struktur	1177 19,99	1178 5,99	1179 5,49	1180 3,69	1181 3,69
weiss	1080 19,99	1081 5,99	1082 5,49	1083 3,69	1084 3,69
	Steckerbox 1-fach  Massivholz	Steckerbox 2-fach  Massivholz			
	Artikel €	Artikel €			
Eiche	1174 27,75	1194 42,75			
Buche	1175 27,75	1195 42,75			
Ahorn	1176 27,75	1196 42,75			
Kirschbaum	1143 27,75	1144 42,75			
Nussbaum	1135 27,75	1136 42,75			
weiß Struktur	1182 27,75	1198 42,75			
weiss	1145 27,75	1146 42,75			